

Retour sur expérience : Formation Git pour débutants du 18 octobre 2013

Marie Verbanck

Laboratoire de Génomique et Maladies Métaboliques
Institut de Biologie de Lille

février 2014

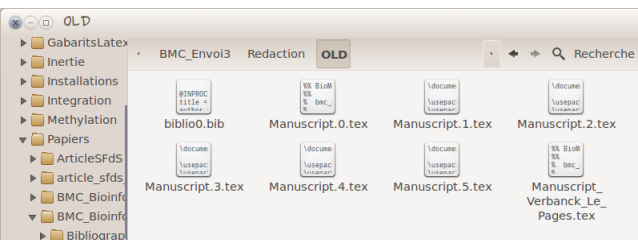


Contexte

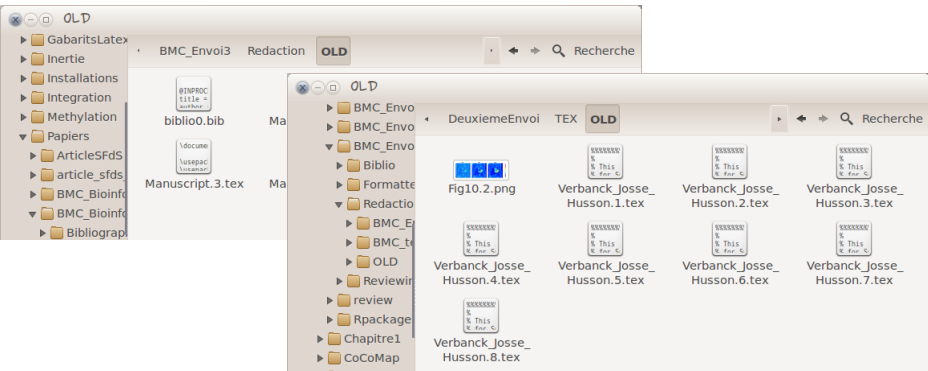
- Biostatisticienne
- Écriture de scripts (R, Bash, perl)
- Grande utilisation de LateX (articles, beamer etc)
- Site internet personnel

Le “contrôle” de versions avant GIT

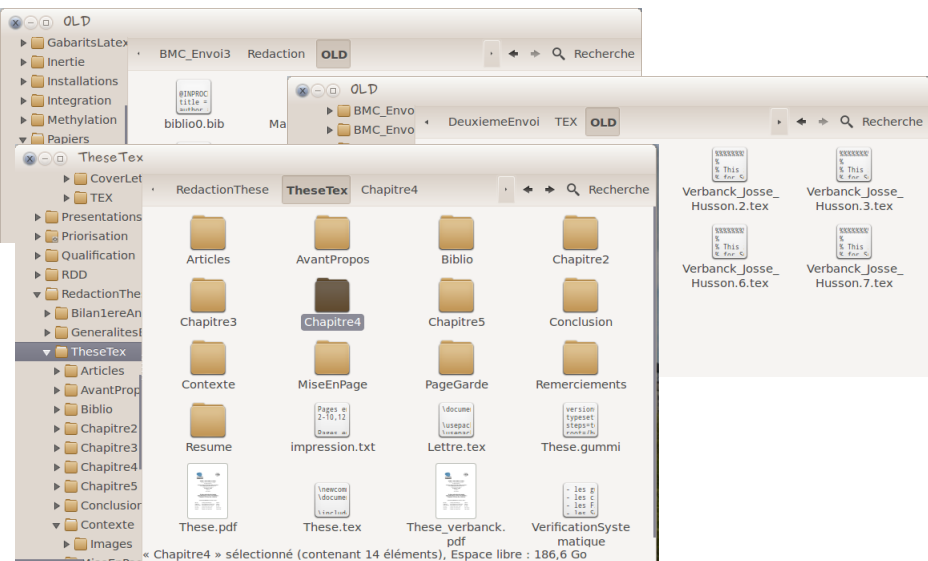
Le “contrôle” de versions avant GIT



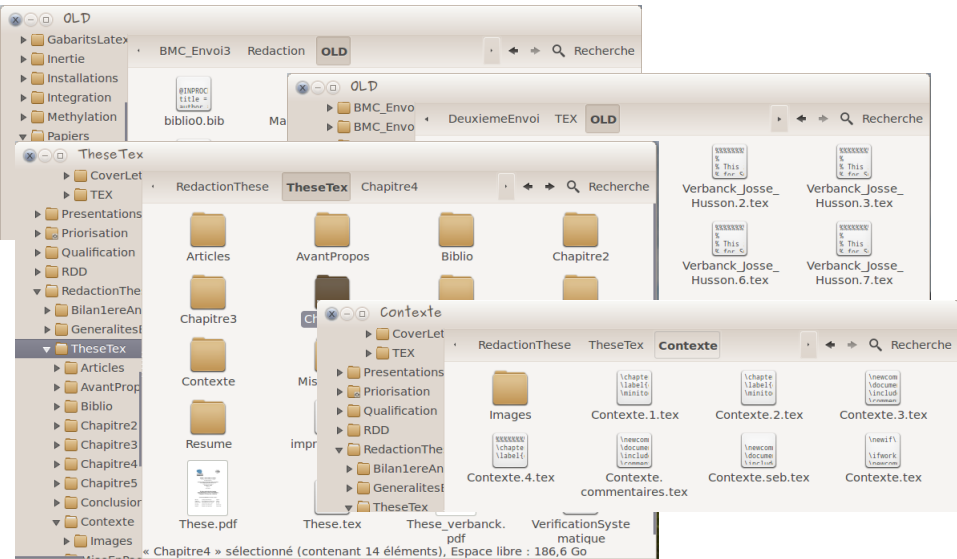
Le “contrôle” de versions avant GIT



Le "contrôle" de versions avant GIT



Le "contrôle" de versions avant GIT



Exemples de questions relatives au contrôle de versions

objectif : conserver toutes les anciennes versions au cas où les modifications effectuées ne seraient pas satisfaisantes.

- qu'est-ce qui change entre deux versions d'un script ou d'un article ?
- dans quel fichier de sauvegarde se trouve le morceau de code ou le paragraphe d'article qui était finalement top que j'ai supprimé à tort ?
- si l'on écrit un article à deux comment retrouver ce que j'ai écrit et comment fusionner les différentes versions de chaque auteur ?

Exemples de questions relatives au contrôle de versions

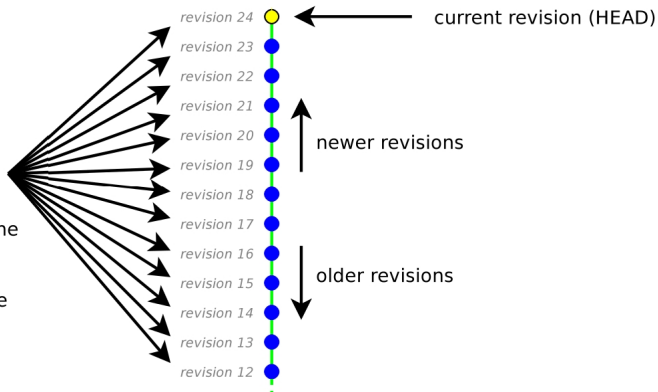
objectif : conserver toutes les anciennes versions au cas où les modifications effectuées ne seraient pas satisfaisantes.

- qu'est-ce qui change entre deux versions d'un script ou d'un article ?
- dans quel fichier de sauvegarde se trouve le morceau de code ou le paragraphe d'article qui était finalement top que j'ai supprimé à tort ?
- si l'on écrit un article à deux comment retrouver ce que j'ai écrit et comment fusionner les différentes versions de chaque auteur ?

Gestionnaire de versions → Formation **Git** 18 octobre 2013

Principe

- each revision:
- introduces changes from the previous revision
 - has an identified author
 - contains a textual message describing the changes



Utilisation **quotidienne** de Git

- Git installé à la fois sur ordinateur et serveur (*+ ordinateur personnel*)
- Version utilisée 1.7.9.5 (ordinateur) 1.7.1 (serveur)
- Ajout de fichiers + commit
- Pas de partage encore mais prochainement
- Pas de branches

Principales commandes utilisées

- *git init myrepository* → création d'un dossier `.git` dans le répertoire en question qui contiendra toutes les traces de modifications
- *git add myfile* → ajout du fichier dans l'historique git
- *git ls-files* → liste des fichiers du répertoire qui sont connus de git
- *git commit myfile* → met à jour l'historique de git concernant les modifications du fichiers en question
- *gitk* → interface graphique permettant de visionner tout l'historique de travail

Bilan d'utilisation

gitk: BaseDonnees

Fichier Editer Vue Aide

- Modifications locales non enregistrées dans l'index et non committées
- **master** Mise à jour du Parsers
- Mise à jour nb caracteres pr id_snp
- ajout traitement des paths
- Script de création de la base terminé
- Ajout du script de création de la base de données
- Parser ok pr les header
- Mise à jour du schéma + tableau descriptif
- Mise à jour du schéma relationnel
- schéma relationnel + 1+n
- Ajout du script pour parser
- enlèvement heritage + maj tables results cc + meta
- ajout metabochip
- Mise à jour du schéma relationnel
- Mise à jour du tableau + schéma
- Ajout chemin git commit
- Mise à jour tableau
- Nouvelle mise à jour gros tableau
- Mise à jour du gros tableau de headers
- Ajout du gros fichier de Headers
- modifications des tables
- Mise à jour schéma relationnel ++ methyl express
- Mise à jour du schéma relationnel
- section questions

Commit Hash	Author	Date
travail <travail@marie-W240HU-W250HUQ> (none)	travail <travail@marie-W240HU-W250HUQ> (none)	2014-01-17 14:54:43
travail <travail@marie-W240HU-W250HUQ> (none)	travail <travail@marie-W240HU-W250HUQ> (none)	2014-01-15 17:45:41
travail <travail@marie-W240HU-W250HUQ> (none)	travail <travail@marie-W240HU-W250HUQ> (none)	2014-01-13 17:01:07
travail <travail@marie-W240HU-W250HUQ> (none)	travail <travail@marie-W240HU-W250HUQ> (none)	2014-01-09 12:00:16
travail <travail@marie-W240HU-W250HUQ> (none)	travail <travail@marie-W240HU-W250HUQ> (none)	2014-01-08 16:56:12
travail <travail@marie-W240HU-W250HUQ> (none)	travail <travail@marie-W240HU-W250HUQ> (none)	2014-01-08 10:56:48
travail <travail@marie-W240HU-W250HUQ> (none)	travail <travail@marie-W240HU-W250HUQ> (none)	2014-01-07 10:13:39
travail <travail@marie-W240HU-W250HUQ> (none)	travail <travail@marie-W240HU-W250HUQ> (none)	2014-01-06 16:58:17
travail <travail@marie-W240HU-W250HUQ> (none)	travail <travail@marie-W240HU-W250HUQ> (none)	2014-01-06 14:04:21
travail <travail@marie-W240HU-W250HUQ> (none)	travail <travail@marie-W240HU-W250HUQ> (none)	2014-01-06 11:27:31
travail <travail@marie-W240HU-W250HUQ> (none)	travail <travail@marie-W240HU-W250HUQ> (none)	2013-11-29 16:38:41
travail <travail@marie-W240HU-W250HUQ> (none)	travail <travail@marie-W240HU-W250HUQ> (none)	2013-11-29 12:40:36
travail <travail@marie-W240HU-W250HUQ> (none)	travail <travail@marie-W240HU-W250HUQ> (none)	2013-11-28 18:19:07
travail <travail@marie-W240HU-W250HUQ> (none)	travail <travail@marie-W240HU-W250HUQ> (none)	2013-11-28 11:10:05
travail <travail@marie-W240HU-W250HUQ> (none)	travail <travail@marie-W240HU-W250HUQ> (none)	2013-10-30 15:58:33
travail <travail@marie-W240HU-W250HUQ> (none)	travail <travail@marie-W240HU-W250HUQ> (none)	2013-10-30 15:51:48
travail <travail@marie-W240HU-W250HUQ> (none)	travail <travail@marie-W240HU-W250HUQ> (none)	2013-10-29 16:10:17
travail <travail@marie-W240HU-W250HUQ> (none)	travail <travail@marie-W240HU-W250HUQ> (none)	2013-10-29 14:06:22
travail <travail@marie-W240HU-W250HUQ> (none)	travail <travail@marie-W240HU-W250HUQ> (none)	2013-10-29 10:33:42
travail <travail@marie-W240HU-W250HUQ> (none)	travail <travail@marie-W240HU-W250HUQ> (none)	2013-10-28 13:57:32
travail <travail@marie-W240HU-W250HUQ> (none)	travail <travail@marie-W240HU-W250HUQ> (none)	2013-10-28 11:28:30
travail <travail@marie-W240HU-W250HUQ> (none)	travail <travail@marie-W240HU-W250HUQ> (none)	2013-10-28 11:03:24
travail <travail@marie-W240HU-W250HUQ> (none)	travail <travail@marie-W240HU-W250HUQ> (none)	2013-10-28 10:24:00

id SHA1: 2a6b880c16d93299b749523b1330b8ce5cac16d4 Colonne: 2 / 25

Recherche suivant précédent commit contient: Exact Tous les champs

Rechercher

Diff Ancienne version Nouvelle version Lignes de contexte: 3 Ignorer les modifications d'espace Line diff

Auteur: travail <travail@marie-W240HU-W250HUQ> (none) 2014-01-17 14:54:43

Auteur du commit: travail <travail@marie-W240HU-W250HUQ> (none) 2014-01-17 14:54:43

Parent: 7d5c5b350a36aa7bf93d36f0a88d74f5ce2b0cc (Mise à jour nb caracteres pr id_snp)

Branch: master

Suit:

Précède:

Mise à jour du Parsers

Parsers/ParserBd.sh

```
index 736883a..db414f 100755
@@ -1,3 +1,29 @@
 #!/bin/bash

-# Prérequis
-source ~/Documents/Priorisation/BaseDonnees/Parsers/ReferenceTables.sh
```

Bilan

Points forts

- Prise en main très facile → autonomie complète dans l'utilisation basique de Git suite à la formation débutant
- Quelques commandes très simples et intuitives → transmission de la formation à l'ensemble de l'équipe de biostatistique du labo
- Transparence (tout est dans le dossier `.git/`) → utilisation **quotidienne**

Points faibles

- Tous les fichiers textes ne sont pas tolérés par Git

Bilan

Points forts

- Prise en main très facile → autonomie complète dans l'utilisation basique de Git suite à la formation débutant
- Quelques commandes très simples et intuitives → transmission de la formation à l'ensemble de l'équipe de biostatistique du labo
- Transparence (tout est dans le dossier `.git/`) → utilisation **quotidienne**

Points faibles

- Tous les fichiers textes ne sont pas tolérés par Git

En un mot → indispensable